







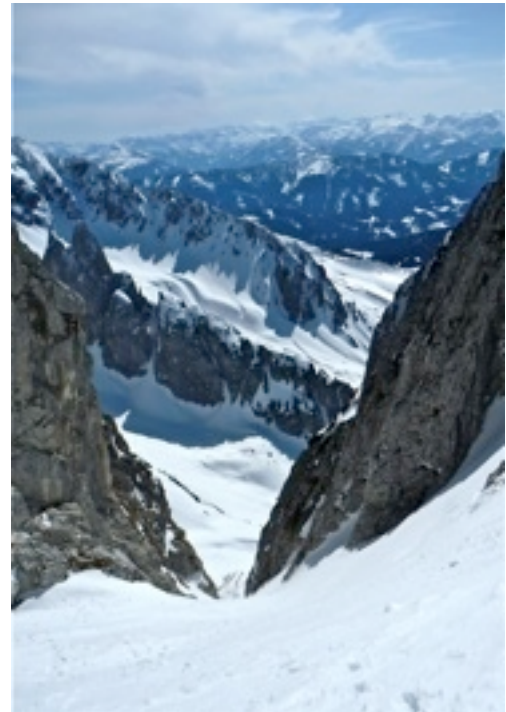


Gamsfeldrücken (2160m)

Gosaukamm (Salzburg)

| Kurzinfo | |
|---|--|
|  1200 HM |  Mrz- Mai |
|  IV |  min. 2h30min |
|  IV |  IV |
|  III |  II |



Ausgangspunkt

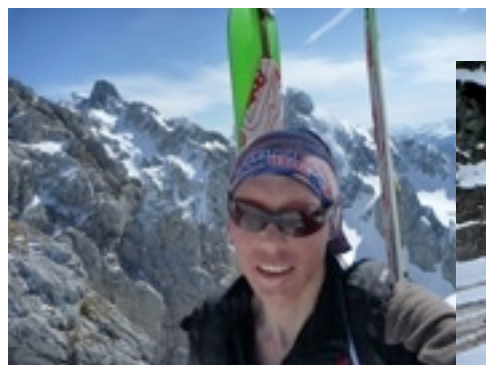
Annaberg, Pommer

Charakter

Die sehr anspruchsvolle GEISTERKOGEL Rinne.

Aufstieg

Vom Parkplatz zuerst über eine Wiese, dann eine Forststraße abkürzend durch den Wald. Weiter über freie Wiesenhänge bis zur Stuhlmalm. Man quert über dieser in die Zahring und steigt in der markanten Rinne links immer steiler werdend auf. Ab der Hälfte geht's auf Grund der Steilheit nur noch stapfend weiter. Das Gipfelchen liegt links des Ausstieges.



Abfahrt

Wie Aufstieg.



Bemerkung

Nur bei sichersten Firnbedingungen und allerbestem Können.