







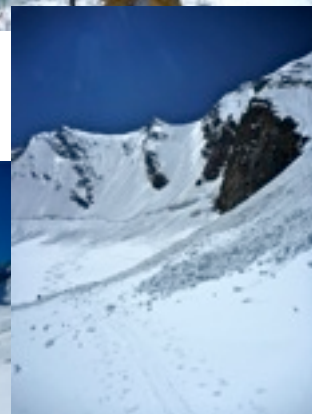
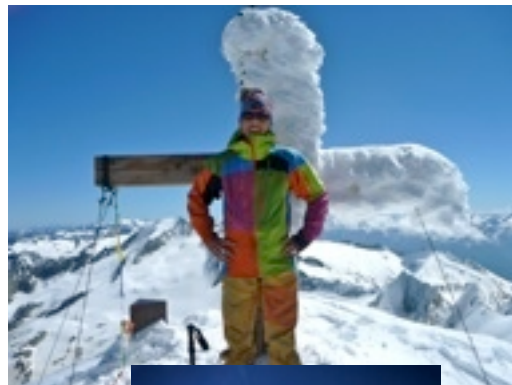


Hochfeiler N-Wand(3510m)

Zillertalerer Alpen (Tirol)

Kurzinfor	
 1700 HM	 Mai-Juni
 IV	 min. 4h15min
 I	 IV
 IV	 IV



Ausgangspunkt

Ginzling, Schlegeis Stausee

Charakter

Berühmt berüchtigte Nordwand.

Aufstieg

Entlang des Stausees zu Fuß südlich bis in den Talschluss, dann über Geröll und Bäche nach rechts zur Schneegrenze. Hier ins breite Gletscherbecken hoch und weiter Richtung Nordwand. Rechts der Gletscherbrüche hinauf bis man ansteht, dann Querung nach links zur Randkluft (ca. 3200m). Von hier mit Steigeisen, Pickel und Helm die 300hm lange und 50° steile Wand hoch bis in den Sattel. Achtung manchmal Plankeis! Dann nach rechts am Grat zum Gipfelkreuz.

Abfahrt

Wie Aufstieg.

Bemerkung

Achtung auf Stein- und Eis-schlag in der Wand sowie Gletscherspalten im Zustieg!

Die Wand wird nur sehr selten mit dem Snowboard befahren!

