









Molterfeldspitze(2248m)

Kitzbüheler Alpen (Tirol)

Kurzinfo	
 1100 HM	 Jan - Mrz
 III	 min. 2h
 III	 I
 III	 II



Ausgangspunkt

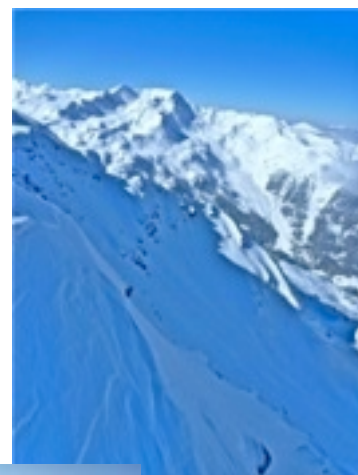
Kelchsau, GH Wegscheid

Charakter

Insidertipp.

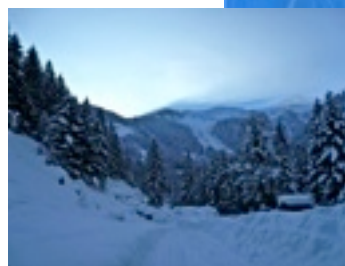
Aufstieg

Entlang des Baches am Wanderweg Richtung Bamberger Hütte. Nach ca. 150hm geht man bei einer langgezogenen Kurve links steil über bewachsenen Wald, weiter sehr steil durch Hochwald bis man nach ca. 200hm freie Schläge erreicht. Weiter aufwärts, bei einem Hochsitz leicht rechts in einen Sattel, dann wieder steil ganz leicht links in eine Ebene. Danach noch ein Aufschwung zu einem Flachstück nun nicht nach links zur Schneegrubenspitze sonder sehr steil nach rechts auf einen überwehteten Kamm und entlang diesem zum höchsten Punkt.



Abfahrt

Wie Aufstieg.



Bemerkung

Man kann am Grat nach links zum Punkt 2269m weitergehen und dort nach Osten abfahren, dann ist ein Rückweg über Schneegrubenspitze oder Steinbergstein eine Option.